



SO NICHT

STOPPT DAS KINDERBILDUNGSGESETZ (KIBIZ)

DEMONSTRATION

AM 15. SEPTEMBER 2007 AB 14.00 UHR IN DÜSSELDORF JOHANNES-RAU-PLATZ
(NÄHE HORIONPLATZ 1 / LANDTAG)

Hinweise zur Anreise mit öffentlichen Verkehrsmitteln:

Hauptbahnhof; dann Straßenbahnlinie 709 – Bahnsteig 8 – Richtung Neuss (fährt alle 10 Minuten)
oder Fußweg mit dem ver.di-Demonstrations-Zug ab 12.45 ab Hauptbahnhof

Busanfahrt:

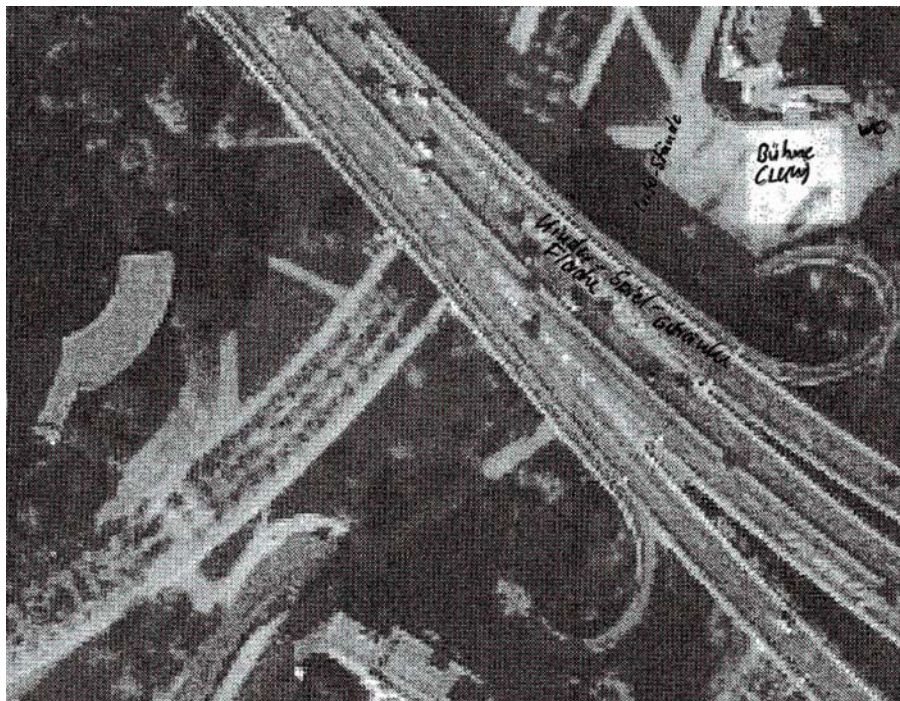
über Fürstenwall, Moselstraße – im Verlauf geradeaus Richtung Brücke/Apolloplatz, rheinseitiger Promenadenweg, Rampe zum „Unteren Rheinwerft“, bis zum Ende der Uferfläche (Busse parken mit dem Heck zur Kaimauer/Front zum Rhein) – Abfahrt wie Anfahrt)

Veranstaltungsort:

Johannes-Rau-Platz / Nähe Horionplatz
Bühne vor der Villa Horion,
Toiletten an in der Nähe des Horionplatzes
Informationsstände am Promenadenweg (rechts von der Bühne)
Kinder-Spiel-Bereich und Getränkestand unter der Brücke
Erste-Hilfe-Station neben der Bühne

Pressekonferenz um 13.15 Uhr - Roncalli's Apollo Variété Theater, Haroldstraße 1/Apollo Platz 1 (unter der Rheinkniebrücke)

Übersichtsplan (Luftbild)



Kontaktanschrift und weitere Informationen:

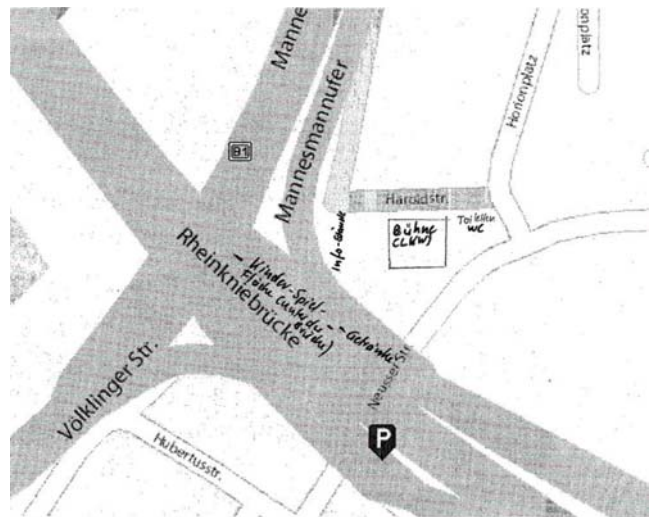
Verantwortlich: Gerhard Stranz

Zentrale Kontaktanschrift Vereinigung der Waldorfkindergärten
Mergelichstraße 59 – 44226 Dortmund
Telefon: 0231/9761570 – Telefax: 0231/9761580
Email: info.waldorf.nrw@t-online.de

Weitere Informationen:

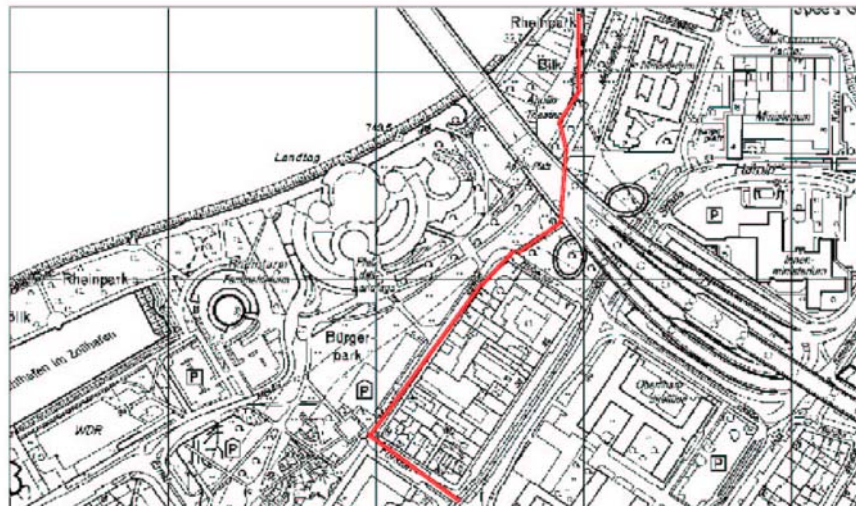
www.weil-kinder-zukunft-sind.de

Übersichtsplan (Karte)



Anreisepläne für Busse:

Anfahrt: Fürstenwall, Moselstraße im Verlauf geradeaus in Richtung Brücke/Apolloplatz, rheinsideiger Promenadenweg, Rampe zum „Unteren Rheinwerft“



Fahrt der Busse bis zum Ende der breiten Uferfläche, dort sollen sich die Fahrzeuge mit dem Heck zur Kaimauer/Front zum Rhein parallel anstellen; Abfahrt wie Anfahrt

