



SO NICHT

STOPPT DAS KINDERBILDUNGSGESETZ (KIBIZ)

DEMONSTRATION

AM 15. SEPTEMBER 2007 AB 14.00 UHR IN DÜSSELDORF

ACHTUNG – Änderungen

Veranstaltung vor dem Landtag NRW

Busparkplätze auf der linken Rheinseite - Rheinwiesen – **nicht am rechten Rheinufer!**

Hinweise zur Anreise mit öffentlichen Verkehrsmitteln:

Hauptbahnhof; dann Straßenbahnlinie 709 – Bahnsteig 8 – Richtung Neuss (fährt alle 10 Minuten)
oder Fußweg mit dem ver.di-Demonstrations-Zug ab 12.45 ab Hauptbahnhof

Busanfahrt:

Über die Neußer Straße. links in die Hubertusstraße, dann links in die Moselstr. fahren. In der Moselstraße gibt es eine Parkbucht. Nach dem Ausstieg der Fahrgäste müssen die Busse über die Rheinkniebrücke auf die linke Rheinseite auf die Rheinwiese fahren. Aufgrund Rückmeldungen ist mit einer größeren Anzahl von Bussen zu rechnen, die nicht alle einen Platz am Rheinufer gefunden hätten.

Nach Ende der Kundgebung gehen die Teilnehmenden über die Rheinkniebrücke zu den Bussen. Von der Brückenrampe am Johannes-Rau-Platz führt der gesicherte Fußgängerweg auf den Parkplatz.

Die Busse sollten eindeutig gekennzeichnet werden, damit das Auffinden leicht möglich ist. Evtl. bereits auf der Hinfahrt ein eindeutiges Erkennungszeichen am Fahrzeug anbringen.

Bitte auch dafür Sorge tragen, dass für jeden Bus ein Verantwortlicher/eine Verantwortliche bestimmt ist, die die notwendigen organisatorischen Bedingungen berücksichtigt.

Veranstaltungsort:

Vor dem Landtag NRW.

Bühne am Kopf des Veranstaltungsplatzes

Informationen/Fundbüro im Pavillon - neben der Bühne

Erste-Hilfe-Station – neben der Bühne

Kinderspielbereich, Getränke, Informationsstände, Toiletten – unter der Rheinkniebrücke

Pressekonferenz um 13.15 Uhr - Roncalli's Apollo Variété Theater, Haroldstraße 1/Apollo Platz 1 (unter der Rheinkniebrücke)

Kontaktanschrift und weitere Informationen:

Verantwortlich: Gerhard Stranz

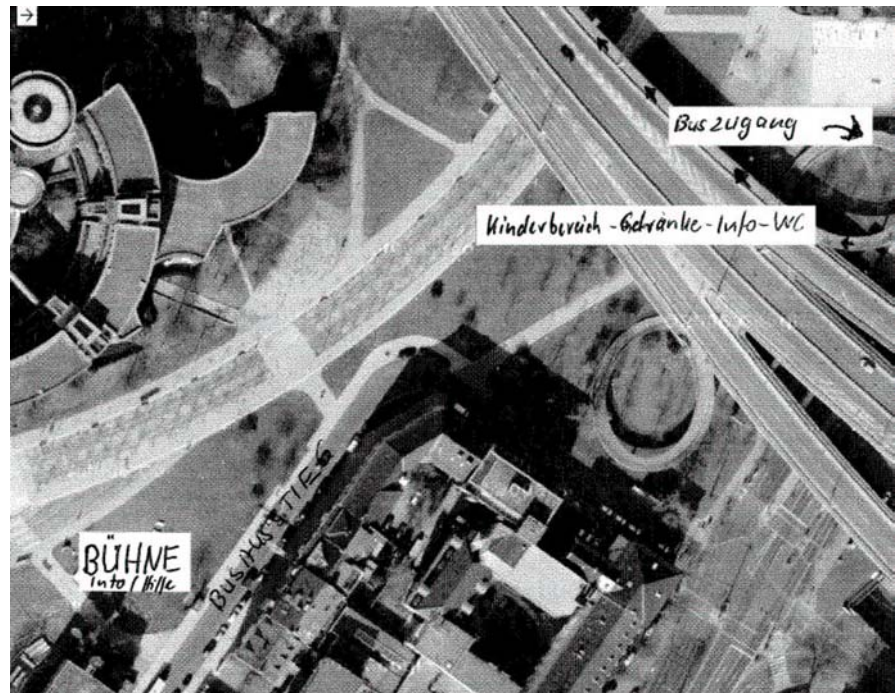
Zentrale Kontaktanschrift Vereinigung der Waldorfkindergärten
Mergelsteichstraße 59 – 44225 Dortmund
Telefon: 0231/9761570 – Telefax: 0231/9761580

Email: inter.waldorf.nrw@t-online.de

Weitere Informationen:

www.weil-kinder-zukunft-sind.de

Übersichtsplan (Luftbild)



Hinweise zu den Busparkplätzen

(Anfahrt Moselstraße – Rückweg der Teilnehmenden zu den Bussen über den Brückenaufgängen am Johannes-Rau-Platz – am rechten Brückenrand – zu den Parkplätzen auf der Rheinwiese!)

